


# Hygienekonzept

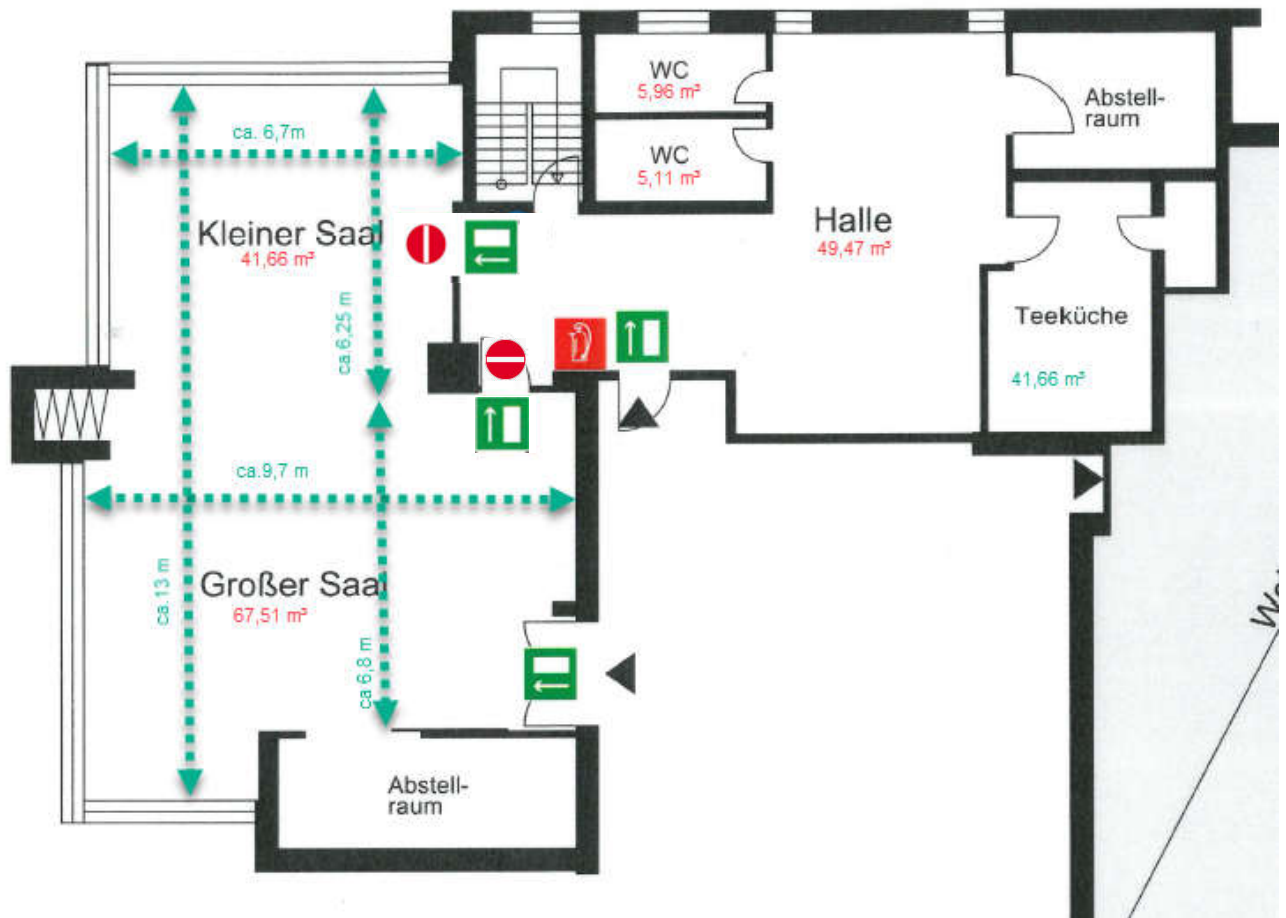
RÄUMLICHKEITEN BÜRGERZENTRUM  
DER VORSTAND

## 1. Hygienevorschriften

	<p>Wir verzichten auf Händeschütteln</p>
	<p>Wir halten 1,5m Abstand</p>
	<p>Wir waschen uns regelmäßig die Hände</p>
	<p>Beim Betreten und Verlassen des Veranstaltungsraumes tragen wir einen Mund- und Nasenschutz</p>
	<p>Wir stellen Desinfektionsmittel bereit</p>
	<p>Wir lüften regelmäßig den Veranstaltungsraum</p>

1. Anwesenheitsformulare liegen im Eingangsbereich aus.
2. Desinfektionsgeräte befinden sich direkt im Eingangsbereich und in den Toiletten.
3. Die Zuwegung zum Veranstaltungsraum ist für den Ein- und Ausgang getrennt und entsprechend beschildert.  
Eingang = große Türe, Ausgang = kleine Türe.
4. Hygieneregeln hängen über den Waschbecken in den Toiletten

## 2. Lageplan



## 3. Maximal-Bestuhlung

